

DETTAGLI

- Bottoni a pressione
- Taschino sul petto
- Taschino portapenne sulla manica
- Inserti in rete
- Profilo grigio

COLORE

- U32 Nero
- Z48 Blu
- U35 Bordeaux

TESSUTO

- 65% poliestere
- 35% cotone
- 200 g / m²

TAGLIE

- XS ÷ XXXL
- Slim Fit



Le misure indicate si riferiscono alle taglie **S** per i capi femminili, **L** per i capi maschili. Per i capi a taglia unica le misure indicate sono effettive.

La giacca Susi è un capo dall'impronta classica, rivisitato in chiave contemporanea, grazie ai due tagli laterali in maglia di piquet, che sagomano il retro, conferendo alla giacca una vestibilità Slim Fit e assicurando il massimo confort nei movimenti. Il capo presenta il collo alla francese, l'abbottonatura rigorosamente nascosta, il taschino sul petto e il portapenne sulla manica. Nel collo è inserito il classico piping. Susi è proposta in bianco con piping grigio perla o tricolore, e in nero, blu e bordeaux con piping grigio perla, e ha la sua variante maschile nella giacca Patrizio.

COLORI DISPONIBILI



U32 Nero



Z48 Blu



U35 Bordeaux

TABELLE TAGLIE
E CORRISPONDENZE

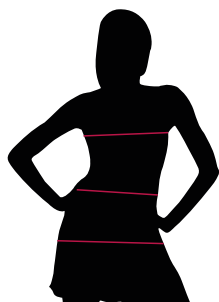
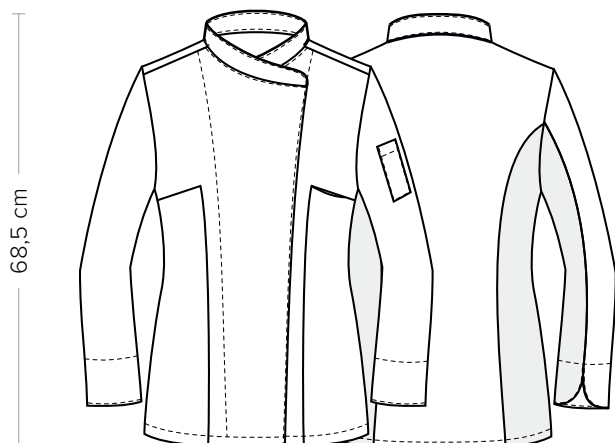


TABELLA ST-K1 SLIM FIT									
TAGLIA	XS	S	M	L	XL	XXL	XXXL	4XL	5XL
1 - SPALLE									
2 - CIRCONFERENZA TORACE	82-86	87-90	91-94	95-100	101-106	107-114	115-122	123-132	135-142
3 - CIRCONFERENZA VITA	71-75	76-79	80-83	84-90	91-97	98-106	107-116	117-126	127-136
4 - CIRCONFERENZA BACINO	92-96	97-100	101-104	105-110	111-116	117-124	125-132	133-142	143-152

GUIDA ALLE TAGLIE **1)** Prendere le misure anatomiche (corpo con abbigliamento intimo) senza stringere mantenendo ben teso il metro. **Nota:** nel caso vogliate indossare dei camici già con dell'abbigliamento sotto prendete le misure già abbigliati. **2)** Nel caso tra le misure prese vi fosse una misura a cavallo fra 2 taglie vi consigliamo di prendere quella più grande. **3)** Le misure della tabella sono espresse in centimetri.



DETAILS

- Press studs
- Breast pocket
- Pen pocket on sleeve
- Network fabric panels
- Grey piping

COLOURS

- U32 Black
- Z48 Blue
- U35 Burgundy

FABRIC

- 65% polyester
- 35% cotton
- 200 g / m²

SIZES

- XS ÷ XXXL
- Slim Fit



The measures indicated refer to sizes **S** for women, **L** for men. For one-size-fits-all garments, the measurements indicated are effective.

The Susi jacket is a garment with a classic imprint, revisited in a contemporary key, thanks to the two lateral cuts in pique knit, which shape the back, giving the jacket a Slim Fit and ensuring maximum comfort in movements. The garment features a French collar, strictly hidden buttoning, a breast pocket and a pen holder on sleeve. The classic piping is inserted in the neck. Patrizio is offered in white with pearl gray or tricolor piping, and in black, blue and burgundy with pearl gray piping, and has its masculine variant in the Patrizio jacket.

AVAILABLE COLOURS



U32 Nero



Z48 Blue



U35 Burgundy

SIZE TABLES AND CORRESPONDENCES

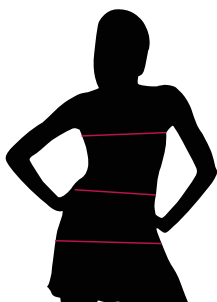


TABLE ST-K1 SLIM FIT									
SIZE	XS	S	M	L	XL	XXL	XXXL	4XL	5XL
1 - SHOULDERS									
2 - CHEST CIRCUMFERENCE	82-86	87-90	91-94	95-100	101-106	107-114	115-122	123-132	135-142
3 - WAIST CIRCUMFERENCE	71-75	76-79	80-83	84-90	91-97	98-106	107-116	117-126	127-136
4 - HIPS CIRCUMFERENCE	92-96	97-100	101-104	105-110	111-116	117-124	125-132	133-142	143-152

SIZE GUIDE **1)** Take the anatomical measurements (body with underwear) without tightening, keeping the measuring tape taut. Note: in case you want to wear of the gowns already with the clothing underneath take the measurements already dressed. **2)** If there is a measure between 2 sizes between the measurements taken, we advise you to take the bigger one. **3)** The measurements in the table are expressed in centimeters.